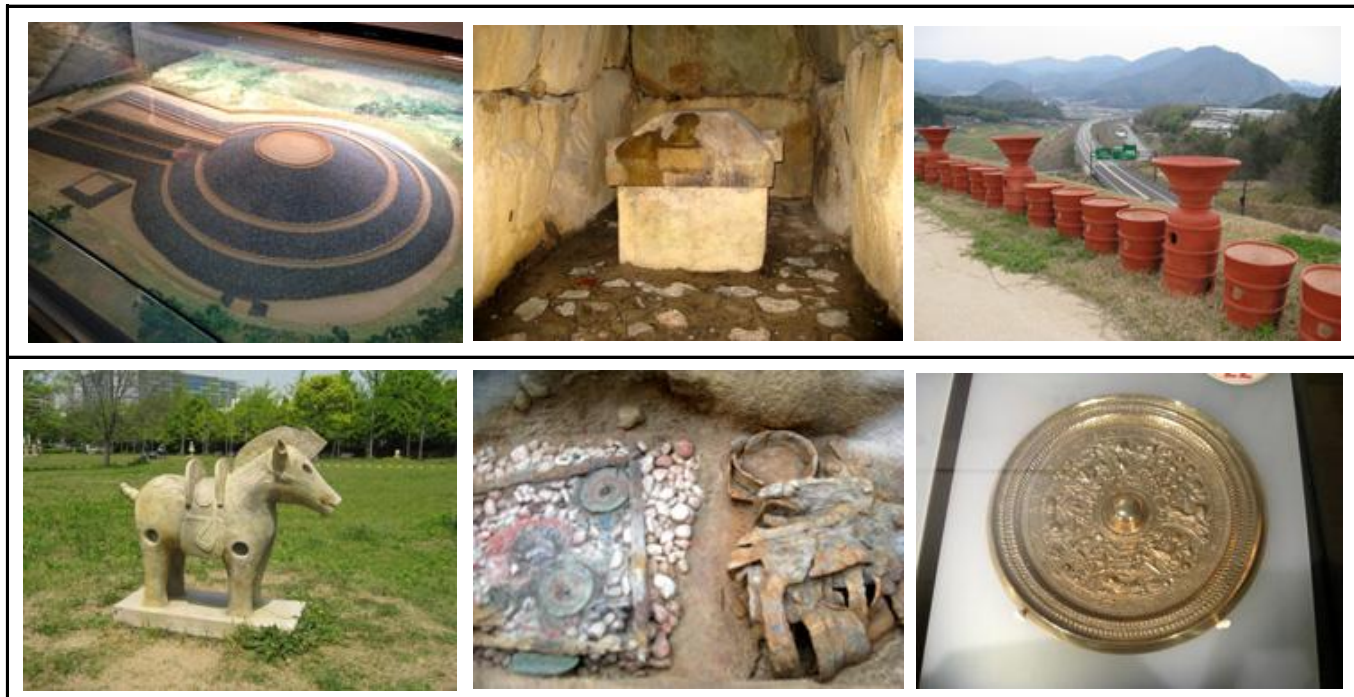


ひょうごの主な古墳

神戸・兵庫の郷土史Web研究館資料: dt16kof.pdf



神戸

神戸市

古墳の名称	読み仮名	所在地	古墳の種類	古墳時代	出土遺物など特徴
へぼソ塚古墳	へぼそつか	神戸市東灘区岡本1丁目	前方後円墳	前期	乱掘。全長63m。三角縁唐草文帯二神二獣鏡など神獣鏡、薬鳳鏡など銅鏡6、勾玉2、棗玉1、管玉13、小玉類121、碧玉製石釧2、土器(須恵器)1。竪穴式石室。
住吉宮町遺跡(住吉東古墳)	すみよしみやまち	神戸市東灘区住吉宮町・住吉東町・住吉本町	帆立貝式古墳	前期～後期	水田跡、方形周溝墓。竪穴住居群、木棺墓、土壙墓、喪屋など、人物や馬型などの埴輪列の帆立貝式古墳、全長24m。小型古墳20数基。鉄製直刀、鉄鏃、須恵器、土師器、玉類、製塩土器、鉄製品など。
東求女塚古墳	ひがしもとめづか	神戸市東灘区住吉宮町1丁目	前方後円墳	前期 4世紀初頭	全長80m。周濠。後円部のみ。三角縁神獣鏡4面など6面の鏡と鏡片2。車輪台、勾玉、人骨(下顎骨)、鉄刀、木片等。須恵器、甕、短頸壺、土師器高杯壺、土錘等。
処女塚古墳	おとめづか	神戸市東灘区御影塚町2丁目	前方後方墳	3世紀後半	珍しい前方後方墳。全長約70m。壺形土器片、鼓形器台。箱式石棺。
西求女塚古墳	にしもとめづか	神戸市灘区都通3丁目	前方後円墳	前期	全長110m以上。竪穴式石室。獣帯鏡片、小型丸底壺、鼓形器台。
会下山二本松古墳	えげやまにほんまつ	神戸市兵庫区湊川町10丁目	前方後円墳	前期 4世紀初頭 世紀後半	全長約53m。竪穴式石室、円筒埴輪? 銅鏡、琴柱形石製品、直刀、短剣、刀子、有袋鉄斧、短冊形鉄斧、鉄鏃、鉄やりがんな、鉄錘。

古墳の名称	読み仮名	所在地	古墳の種類	古墳時代	出土遺物など特徴
五色塚古墳	ごしきづか	神戸市垂水区 五色山4丁目	前方後円墳	4世紀後半 ～5世紀初頭	県下最大の前方後円墳。周濠。柱状・通路状・遺構、方形マウンド、排水施設。埴輪（円筒、鱗付円筒、朝顔形、蓋形）、須恵器の杯、土師器の壺・高杯・器台。鉄斧、白玉、勾玉、碧玉製合子片。
小壺古墳	こつぼ	神戸市垂水区 五色山4丁目	円墳	4世紀後半 ～5世紀初頭	五色塚古墳に隣接。県下最大の円墳。径67m。葺石。埴輪、家形埴輪。
天王山古墳群	てんのうざん	神戸市西区伊 川谷町別府	円墳等	4世紀前半 ～8世紀後半	円墳、帆立貝式、長方形墳、方墳。径10～20m。円筒埴輪片、形象埴輪（人物・馬形・盾形）、器台、甕、杯、蓋杯などの須恵器、土師器群、手焙形土器。歯。鉄刀、管玉、ガラス玉、やりがんな、鋤先、鉄斧、刀子、珍しい八禽鏡、鹿角装刀子、耳環。土器棺。
白水瓢塚古墳	しらみずひさごづか	神戸市西区伊 川谷町潤和	前方後円墳	4世紀後半	全長57m。円筒埴輪列、埴輪円筒棺（推定）、盾形埴輪片。
吉田玉塚古墳	よしだおうづか	神戸市西区王 塚台	前方後円墳	中期、4世紀後半	全長69m。周濠。円墳と方墳の陪塚3基（伝）。円筒埴輪・人物や鳥形の形象埴輪（伝）
出合古墳群 （出合遺跡）	であい	神戸市西区玉 津町出合	帆立貝式古墳	古墳時代～	竪穴住居跡20数。亀塚古墳（出合1号墳）は帆立貝式古墳で全長29m、周濠。他に方墳1、円墳3。土器、須恵器、馬鍬、製塩土器、埴輪、円筒埴輪、形象埴輪（家・太刀・盾・人物・動物）
きつね塚古墳	きつねづか	神戸市垂水区 狩口台7丁目	円墳	後期	10数基の古墳群だったが、この古墳のみ残存。径24m。式屋形石棺。金属製馬具（鏡板、杏葉）。
十善寺古墳	じゅうぜんじ	神戸市垂水区 五色山4丁目 灘区一王山町		中期末～後期	（整理中、近日掲載）
夢野丸山古墳	ゆめのまるやま	神戸市兵庫区 北山町	前方後円墳	前期初頭 3世紀後半 ～4世紀前半	（整理中、近日掲載）
尼崎学園古墳群	あまがさきがくえん	神戸市北区道 場町塩田	円墳	後期	（整理中、近日掲載）
南所三号墳	なんじょ	神戸市北区道 場町塩田	円墳	6世紀前半	（整理中、近日掲載）
塩田北山東古墳	しおたきたやまひがし	神戸市北区道 場町塩田	前方後円墳		（整理中、近日掲載）
オキダ古墳	おきだ	神戸市北区道 場町塩田		6世紀後半～	（整理中、近日掲載）
北神ニュータウン内古墳群	ほくしん	神戸市北区鹿 の子台	円墳、前方後円墳	前期～	（整理中、近日掲載）
歌敷山東古墳 歌敷山西古墳	うたしきやま	神戸市垂水区 五色山	円墳	4世紀後半 ～5世紀初頭	（整理中、近日掲載）
舞子古墳群	まいこ	神戸市垂水区 舞子坂	円墳ほか	6世紀中頃 ～7世紀初頭	（整理中、近日掲載）
高塚山古墳群	たかつかやま	神戸市垂水区 小束山	円墳、方墳	6世紀前半 ～7世紀前半	（整理中、近日掲載）

古墳の名称	読み仮名	所在地	古墳の種類	古墳時代	出土遺物など特徴
狩口台きつね塚古墳	かりぐちだいきつねづか	神戸市垂水区狩口台	円墳	6世紀後半～7世紀初頭	(整理中、近日掲載)
高津橋大塚古墳	こうすばしおおつか	神戸市西区玉津町高津橋	円墳?	4世紀末～5世紀初頭	(整理中、近日掲載)
柿谷古墳群	かきたに	神戸市西区伊川谷町小寺	円墳	6世紀初頭	(整理中、近日掲載)
水谷古墳群(水谷遺跡)	みたに	神戸市西区玉津町水谷	方墳、円墳	中期後半	(整理中、近日掲載)
印路古墳群	いんじ	神戸市西区平野町印路ほか	方墳、円墳、帆立貝式	前期～	印路古墳群C+下大谷古墳群+中村古墳群。(整理中、近日掲載)
西神ニュータウン内第41・42地点古墳	せいしん	神戸市西区美賀多台	円墳か楕円墳		(整理中、近日掲載)
西神ニュータウン内第30・32・33地点古墳	せいしん	神戸市西区美賀多台	円墳	5世紀後半～6世紀前半	堅田古墳群の支群。(整理中、近日掲載)
堅田神社古墳群	かただしんじゃ	神戸市西区平野町堅田		5世紀後半～6世紀前半	堅田古墳群の支群。(整理中、近日掲載)
新内古墳	あらうち	神戸市西区神出町東			(整理中、近日掲載)

阪 神

尼崎市

古墳の名称	読み仮名	所在地	古墳の種類	古墳時代	出土遺物など特徴
園田大塚山古墳	そのだおおつかやま	尼崎市南清水	前方後円墳	6世紀前半	塚口古墳群。全長約42m。土壙。須恵器。円筒埴輪、形象埴輪(家形・器財・動物)。変形神獣五鈴鏡、碧玉製管玉、ガラス製蜻蛉玉、直刀3。その他武器類、農工具類、馬具類。
池田山古墳	いけだやま	尼崎市塚口本町6丁目	前方後円墳	4世紀末～5世紀初頭	塚口古墳群。未調査で破壊。全長約71m。周濠。画像鏡、内行花文鏡、平縁式二神二獣鏡の断片。(鏡、刀剣、鉄鍬、土器等は行方不明)
水堂古墳	みずどう	尼崎市水堂町1丁目	前方後円墳	中期	塚口古墳群。全長60m。周濠。割竹型木簡。人骨片、三角縁神獣鏡、鉄刀2、鉄槍2、鉄剣、鉄斧2、胡籬、やりがんな、刀子、櫛、土師器。

西宮市

古墳の名称	読み仮名	所在地	古墳の種類	古墳時代	出土遺物など特徴
具足塚古墳	ぐそくづか	西宮市高座町	円墳	6世紀中頃	径17m、横穴式石室。鉄刀2、鉄鉾、兵庫鎖、鞍金具など馬具。金環2、銅環2、管玉、ガラス丸玉、ガラス小玉、把手付鉢、鉄鏃、鉄釘、須恵器。
青石古墳	あおいし	西宮市山口町 下山口字青石	円墳	7世紀半ば	(整理中、近日掲載)
五ヶ山古墳群 第二号墳	ごかやま	西宮市仁川町 6丁目	円墳		(整理中、近日掲載)
関西学院構内 古墳	かんせいがくいん こうない	西宮市上ヶ原 一番町	円墳	終末期	(整理中、近日掲載)
八十塚古墳群 老松古墳	やそづか おいまつ	西宮市苦楽園 六番町	円墳	7世紀	(整理中、近日掲載)
大塚山古墳	おおつか やま	西宮市津門大 塚町	前方後円 墳？		(整理中、近日掲載)

芦屋市

古墳の名称	読み仮名	所在地	古墳の種類	古墳時代	出土遺物など特徴
打出小槌古墳	うちでこ づち	芦屋市打出小 槌町	前方後円 墳	5世紀末	翠ヶ丘古墳群。周濠。円筒埴輪、朝顔型円筒埴輪、形象埴輪、器材埴輪。
阿保親王塚古 墳	あほしん のうづか	芦屋市翠ヶ丘 町	円墳	前期、4世 紀後半	翠ヶ丘古墳群。径36m、周濠。三角縁魚帯文四神二獣博山炉鏡(所在不明)、三角縁三神二獣博山炉鏡、内行花文鏡。
八十塚古墳群	やそづか	芦屋市朝日が 丘町ほか		6世紀後半 ～7世紀	(整理中、近日掲載)
山芦屋古墳	やまあし や	芦屋市山芦屋 町	円墳	6世紀後半 ～7世紀	(整理中、近日掲載)
旭塚古墳	あさひづ か	芦屋市山芦屋 町	多角形墳		(整理中、近日掲載)
金津山古墳	かなつや ま	芦屋市春日町	帆立貝型	中期	(整理中、近日掲載)
芦屋神社境内 古墳	あしやじん じゃけ いだい	芦屋市東芦屋 町			(整理中、近日掲載)

伊丹市

古墳の名称	読み仮名	所在地	古墳の種類	古墳時代	出土遺物など特徴
御願塚古墳	ごがづか	伊丹市御願塚 4丁目	帆立貝式 古墳	5世紀後半	全長52m、周濠。円筒埴輪、形象埴輪(家形、蓋形)、土師器、須恵器。
上臈塚古墳	じょうろ うづか	伊丹市伊丹	前方後円 墳	前期後半	(整理中、近日掲載)
鶉塚古墳	ひよどり づか	伊丹市伊丹	前方後円 墳	前期後半	(整理中、近日掲載)
柏木古墳	かしわぎ	伊丹市柏木町	円墳？ 前方後円 墳？	中期前半	(整理中、近日掲載)

宝塚市

古墳の名称	読み仮名	所在地	古墳の種類	古墳時代	出土遺物など特徴
安倉高塚古墳	あくらたかつか	宝塚市安倉南1丁目	円墳	4世紀後半	竪穴式石室、葺石、円筒埴輪片。珍しい紀年銘（244年）付き半円方形帯神獣鏡、内行花文鏡、碧玉製管玉3、小玉2、やりがんな2、鍬先片、刀身2、鉄銚？。
長尾山型古墳群	ながおやまがた	宝塚市長尾山丘陵	多種	6世紀～7世紀前期	円墳、楕円形墳、方墳。径5～18m。横穴式石室。馬具、耳環、直刀、刀子、小玉、鉄滓、鍛冶工具の鑿、須恵器、土師器。
長尾山古墳	ながおやま	宝塚市山手台東	前方後円墳	4世紀初頭	（整理中、近日掲載）
万籟山古墳	ばんらいさん	宝塚市切畑字長尾山	前方後円墳	4世紀後半	全長54m。竪穴式石室。四獣鏡、振文鏡、碧玉製石釧5、円筒埴輪、碧玉製管玉5、ガラス小玉4、変形琴柱形石製品、鉄鏃、鉄片。
八州嶺古墳	はっしゅうらい	宝塚市切畑字長尾山	前方後円墳	3世紀末～4世紀初頭	（整理中、近日掲載）
中山寺古墳	なかやまでら	宝塚市中山寺2丁目	方墳	6世紀末～7世紀前半	径25m以上。横穴式石室。家形石棺。
中山荘園古墳	なかやましょうえん	宝塚市中山荘園	円墳	7世紀前半	円墳のようだが多角形で、八角形（天皇）を意図？ 横穴式石室。須恵器片。

川西市

古墳の名称	読み仮名	所在地	古墳の種類	古墳時代	出土遺物など特徴
勝福寺古墳	しょうふくじ	川西市火打	前方後円墳	6世紀前半	（整理中、近日掲載）

三田市

古墳の名称	読み仮名	所在地	古墳の種類	古墳時代	出土遺物など特徴
奈良山古墳群	ならやま	三田市けやき台4丁目、他	円墳等	4世紀～7世紀後半	円墳、円形台状墓。径20～30m。周濠。木管直葬墳、横口式石槨。馬具、鐔付き直刀、鉄製品、須恵器。
西山古墳群	にしやま	三田市けやき台3丁目	円墳等	6世紀中頃～7世紀前半	前方後円墳1、円墳14、方墳1、不明4。須恵器、土師器、鉄器、装身具、馬具セット、金銅製冠、玉纏の太刀、金銅製魚形歩揺。横穴式木室の「カマド塚」
西山6号墳	にしやま	三田市けやき台3丁目	前方後円墳	6世紀中頃	全長35m。木管直葬。鉄心金銅製太刀飾金具、弓飾金具、鹿角装刀子、銚、石突、鉄鏃、須恵器群鉄器、装身具、馬具セット、金銅製冠、玉纏の太刀、金銅製魚形歩揺。
上野ヶ原古墳（福島古墳群）	うえのがはら	三田市大原	前方後円墳		（整理中、近日掲載）
加茂古墳群（竹内古墳）	かも	三田市加茂ほか			（整理中、近日掲載）
宮脇古墳群	みやわき	三田市宮脇・末ほか	多数	5世紀後葉	（整理中、近日掲載）
東仲古墳	ひがしなか	三田市末			（整理中、近日掲載）
高川古墳群	たかがわ	三田市藍本			（整理中、近日掲載）

東播磨

明石市

古墳の名称	読み仮名	所在地	古墳の種類	古墳時代	出土遺物など特徴
幣塚古墳	ぬさづか	明石市魚住町清水	円墳	中期初頭	直径3.4m、高さ4m。鱗付円筒埴輪や鱗付朝顔形など埴輪20。
寺山古墳	てらやま	明石市魚住町錦が丘	円墳	6世紀中葉	(整理風、近日掲載)

加古川市

古墳の名称	読み仮名	所在地	古墳の種類	古墳時代	出土遺物など特徴
日岡山古墳群	ひおかやま	加古川市加古川町大野	前方後円墳等	5世紀	前方後円墳5、円墳3、他に約20の古墳群。日岡山1号墳(日岡御陵。全長80m)、南大塚(全長86m)、西大塚(全長67m)、勅使塚(全長55m)、北大塚(全長52m)。
東車塚古墳	ひがしくるまづか	加古川市加古川町大野	円墳?	5世紀	日岡山古墳群。竪穴式石室。土取りにより消滅。三角縁二神二獣鏡、方格渦文鏡、碧玉生石釧。
西条古墳群	さいじょう	加古川市西条山手1丁目、他	前方後円墳等	5世紀	行者塚(前方後円墳、全長110m)、大塚(全長50m)、尼塚(帆立貝式古墳、全長34m)、小型の円墳・方墳37(残3)。横穴式石室。箱式石棺、木棺直葬も。弥生時代から造営?
行者塚古墳	ぎょうじゃづか	加古川市西条山手2丁目	前方後円墳	5世紀前半、中期前葉	西条古墳群。全長110m。周濠。円筒埴輪列、形象埴輪(盾形・器財形・家形)。木製の副葬品箱(鉄釜、朝鮮製馬の轡3、中国製金銅帯金具5、筒状青銅製品6、鍬、鋤先、鎌、大工道具、武器)、造り出し(各種埴輪)、三角縁神獣鏡。
平荘湖古墳群	へいそうこ	加古川市平荘町池尻、他	円墳、帆立貝式など	5世紀後半～7世紀末	39基はダム水没。池尻2号墳(前方後円墳又は帆立貝形)、池尻15号墳(円墳、径35m)、池尻16号墳、カンス塚など。円筒埴輪、須恵器、馬具、短甲、衝角付兜、鉄鍬、鉄斧、鉄製鋤先、三輪玉、刀、刀子、丸玉、小玉、銚装身具、武器・武具、農工具、鍛冶具、小型変形四獣鏡。
カンス塚古墳	かんとづか	加古川市平荘町池尻	帆立貝式古墳	5世紀後半	径30m。竪穴式石室。円筒埴輪列。須恵器、土師器、短甲、頸甲、草摺、耳飾、管玉、ガラス小玉、鉄剣、鉄鉾、鉄斧、刀子、小型変形四獣鏡。
池尻2号墳	いけじり	加古川市平荘町池尻		5世紀後半	(整理中、近日掲載)
池尻16号墳	いけじり	加古川市平荘町池尻	方墳	6世紀	稚児ケ窟(ちごがいわ)古墳。径4.2m。横穴式石室。家型石棺蓋、須恵器。
長慶寺山古墳群	ちょうけいじやま	加古川市上荘町薬栗	前方後円墳	前期	前方後円墳1、円墳6。内行八花文鏡、鉄鍬、剣身。
天坊山古墳	てんぼうさん	加古川市上荘町小野	円墳	4世紀後半	径16m。頭蓋骨(壮年男性)、獣形鏡、鉄剣、刀子、銅鍬、各種鉄製工具類、土師器。
聖陵山古墳	せいりょうざん	加古川市野口長砂	前方後円(方)墳		(整理中、近日掲載)

西脇市

古墳の名称	読み仮名	所在地	古墳の種類	古墳時代	出土遺物など特徴
岡ノ山古墳	おかのやま	西脇市上比延町字岡ノ山	前方後円墳	4世紀前半	元、約80基あった岡ノ山古墳群。全長52m、出土遺物なし。
鍛冶屋遺跡	かじや	西脇市中町鍛冶屋字谷口		後期、7世紀	住宅跡。方形・円形の掘立柱建物、ピット群。須恵器の杯、土師器の杯・甕。炭化物、土器片、滑石製の紡錘車。弥生時代も。
岡ノ山古墳群 (岡オノ山古墳)	おかのやま	西脇市上比延町字岡ノ山ほか	前方後円墳	前期、4世紀前葉	(整理中、近日掲載)
寺内古墳群	てらうち	西脇市寺内字西山	方墳等	7世紀前半～中頃(終末期)	(整理中、近日掲載)

三木市

古墳の名称	読み仮名	所在地	古墳の種類	古墳時代	出土遺物など特徴
高木古墳群	たかぎ	三木市別所町高木字大山	円墳等	5世紀後半～6世紀初頭	円墳、方形台状墓など31基。木管直葬。鉄刀、鉄鏃、須恵器、管玉、丸玉、小玉。
窟屋1号墳	いわや	三木市志染町窟屋	円墳?	6世紀後半	横穴式石室(11m)。金銅装単鳳環頭太刀柄頭、耳環、豊富な鉄製品。須恵器の器台、花びら形飾馬具。周辺は縄文時代から?。
愛宕山古墳	あたごやま	三木市別所町下石野字高山	前方後円墳	前期後(4世紀後半)	(整理中、近日掲載)
正法寺古墳群	しょうほうじ	三木市別所町正法寺字高塚ほか	方墳、円墳	後期	(整理中、近日掲載)
年ノ神6号墳	としのかみ	三木市鳥町字年ノ神	長方墳	中期以降	年ノ神古墳群、北山古墳郡。
久留美大池7号墳	くるみおおいけ	三木市久留美字田井野	円墳	6世紀中葉	(整理中、近日掲載)
野々池7号墳	ののいけ	三木市志染町中自由が丘2丁目		5世紀後葉～6世紀	野々池古墳群。 (整理中、近日掲載)
有安古墳群	ありやす	三木市口吉川町有安	円墳	6世紀後半	(整理中、近日掲載)

高砂市

古墳の名称	読み仮名	所在地	古墳の種類	古墳時代	出土遺物など特徴
石の宝殿	いしのほうでん	高砂市阿弥陀町生石	古代	6世紀	家形石棺？ 生石神社御神体。物部守屋が制作命？
経塚山古墳	きょうづかやま	高砂市阿弥陀町阿弥陀字扇側	前方後円墳	4世紀～5世紀	全長24m。鍍金した甲冑、刀剣（伝）。ガラス小玉。
時光寺古墳	じこうじ	高砂市時光寺	円墳	中期	（整理中、近日掲載）
阿弥陀古墳群	あみだ	高砂市阿弥陀町阿弥陀	円墳	後期	（整理中、近日掲載）
竜山古墳群	たつやま	高砂市阿弥陀町生石・竜山・米田町島	前方後円墳、円墳	前期・後期	（整理中、近日掲載）
天神山古墳	てんじんやま	高砂市北浜町牛谷		前期	（整理中、近日掲載）
大日山古墳	だいにちやま	高砂市阿弥陀町阿弥陀			（整理中、近日掲載）
天磐舟石棺	あまのいわぶねせっかん	高砂市竜山			家形石棺の蓋石 （整理中、近日掲載）
石棺群	せっかんぐん	高砂市竜山ほか	石棺	前期～	（整理中、近日掲載）
日笠山1号墳	ひがさやま	高砂市曾根町	前方後円墳	前期	（整理中、近日掲載）

小野市

古墳の名称	読み仮名	所在地	古墳の種類	古墳時代	出土遺物など特徴
敷地大塚古墳	しきじおおつか	小野市敷地町字宮林	円墳	5世紀中頃	元30基以上あった大部古墳群。径47m。木管片。銅鏡7（菱雲文縁半円方格帯四獣鏡、鋸歯文縁方格規矩鏡、振文鏡、珠文鏡など）、碧玉製管玉、ガラス製小玉、刀剣（伝）。
船木中番古墳群	ふなきなかばん	小野市中番町東野		中期、7世紀	28基の古墳群。窯形粘土槨も。土師器、須恵器、金環、鉄鏃、鉄釘、銅製品、ガラス小玉、碧玉製管玉。
小野王塚古墳	おのおうづか	小野市王子町宮山	円墳	中期	大部古墳群。径45m。空濠、竪穴式石室。仿製六獣鏡、小丸鋌留眉庇付冑、長方板革綴短甲、三角板鋌留短甲、肩甲、刀、刀子、鉄鏃、碧玉製三輪玉、槍、鉾、刀。
船木南山遺跡	ふなきみなみやま	小野市舟木町字南山	四隅突出型墳丘墓	中期以前	弥生時代の船木遺跡隣接 （整理中、近日掲載）
南山1・2号墳	みなみやま	小野市古川町字南山	円墳	7世紀初頭	（整理中、近日掲載）
勝手野古墳群	かつての	小野市黍田町	円墳	古墳後期～7世紀後半	8基の古墳群。横穴式石室、家形石棺、馬具のセット、装飾付須恵器。

加西市

古墳の名称	読み仮名	所在地	古墳の種類	古墳時代	出土遺物など特徴
小谷遺跡	こだに	加西市北条町小谷		前期～中期	集落跡。布留式土器、須恵器。
玉丘古墳群	たまおか	加西市玉丘町、北条町	前方後円墳、帆立貝形、方墳、円墳等	中期～後期 4世紀末～	玉丘古墳など前方後円墳3、帆立貝式1、円墳14以上、周濠。亀山古墳。北山古墳（円墳、径28m）から埴輪列。玉丘陪塚、クワンス塚、実盛塚、壇頭山、南山、マンジュウ、笹塚など。
玉丘古墳	たまおか	加西市玉丘町字水塚91、他	前方後円墳	5世紀前半	玉丘古墳群。全長109m。周濠、葺石、石棺直葬。直刀、剣、槍、勾玉、管玉（伝）。家形・鳥形・壺形など形象埴輪、円筒埴輪片。
亀山古墳	かめやま	加西市笹倉町亀山	円墳	5世紀後半	玉丘古墳群。径40数m、周濠、竪穴式石蓋土壇。同向式神獸鏡、横矧鉾留短甲、小札類一括、横矧板鉾留眉庇付青、籠手残欠、鉄刀、鉄剣、鉄槍、鉄鏃類、異形鉄製金具片。
糖塚古墳群	ぬかつか	加西市綱引町糠塚	円墳など		（整理中、近日掲載）

加東市

古墳の名称	読み仮名	所在地	古墳の種類	古墳時代	出土遺物など特徴
名草古墳群 （名草3号墳・4号墳）	なぐさ	加東市名草字草谷はんげ	楕円形墳	後期～末期	径10～13m。珍しい横穴式木室。須恵器の蓋杯、高杯、短頸壺・長頸壺、ほそう、提瓶、平瓶、横瓶、鉄器、耳環、刀子、馬具。
吉馬古墳群	よしま	加東市吉馬小丸山		6世紀末	（整理中、近日掲載）
黒石山古墳群	くろいしやま	加東市河高字黒石	円墳		（整理中、近日掲載）

多可町

古墳の名称	読み仮名	所在地	古墳の種類	古墳時代	出土遺物など特徴
東山古墳群	ひがしやま	多可町中区東山	円墳	7世紀初頭～中葉	（整理中、近日掲載）
岡山1・2号墳	おかやま	多可町中区奥中、岸上	方墳	前期	（整理中、近日掲載）
奥豊部古墳群	おくとよべ	多可町加美区奥豊部	円墳	後期～終末期	（整理中、近日掲載）

播磨町

古墳の名称	読み仮名	所在地	古墳の種類	古墳時代	出土遺物など特徴
愛宕塚古墳	あたがつか	播磨町野添北		5世紀初頭	（整理中、近日掲載）

西播磨

姫路市

古墳の名称	読み仮名	所在地	古墳の種類	古墳時代	出土遺物など特徴
壇場山古墳群	だんじょうざん	姫路市御国野町国分寺	前方後円墳	5世紀前半	壇場山古墳（前方後円墳、全長140m）とその陪塚の林堂車塚古墳と櫛之堂古墳（円墳）、山之越古墳（方墳、径50m）。頭骨、獣帯鏡。刀剣10、鍔根200余（行方不明）。円筒埴輪、形象埴輪（冢形・蓋形・盾形・靴形など）。勾玉3、管玉（散逸）。
宮山古墳	みややま	姫路市四郷町坂元	円墳	5世紀中頃	径30m。竪穴式石槨、形象埴輪など埴輪列。豊富で豪華な副葬品。桂甲の小札、素環太刀片、爬龍鏡、画文帯神獸鏡、短甲、衝角付兜、肩甲、頸甲、篠籠手、脛当、刀剣類40、鉄銚、やりがんな、鉄斧、鉄銚、鎌、U字形鍬先、馬具、垂飾付耳飾、銀製指輪、耳環、勾玉、管玉、ガラス玉。
兼田古墳群	かねだ	姫路市兼田字丸山・横山	前方後円墳など	5世紀初頭、6世紀初頭	兼田大塚（前方後円墳、全長48m、竪穴式石室）、1号墳（円墳、径7m、配石土壌墓）、2号墳・3号墳（円墳）。鉄刀、鉄鍬、ガラス小玉、滑石製白玉、甲、鋌留兜の一部、鉄剣、馬具、刀子、針、円筒埴輪。
御旅山古墳群	おたびやま	姫路市飾磨区妻鹿字北山・宮山	円墳など	前期～後期	円墳など11基。横穴式石室。人骨片、三角縁三神三獸鏡、仿製獸形鏡、剣、刀子、鉄刀片、ガラス小玉、須恵器、土師器、円筒埴輪。
神輿塚古墳	みこしづか	姫路市北平野	円墳	6世紀後半	横穴式石室。冢形石棺。
長越遺跡	ながこし	姫路市飯田字長越		初期～前期	ムラを形成。縦穴住居跡15、掘立柱建物跡2、土壇7、落込み3、旧河道、しがらみ、橋状遺構。土器類、木器類（農耕具、工具、容器、祭祀具、紡織具、椅子、船、櫂など）、石器類。銅鏡、碧玉製管玉、ガラス小玉など。
横山古墳群	よこやま	姫路市豊富町御蔭字横山	前方後円墳など	前期～後期	前方後円墳（全長32m）と円墳（径21mなど数基）で8基。竪穴式石室、箱式石棺、木棺直葬。鉄剣、鉄製鍬先、勾玉、管玉、小玉。円筒埴輪片、須恵器、土師器。
丁瓢塚古墳	よろひさごづか	姫路市勝原区丁	前方後円墳	前期	全長104m。竪穴式石室、壺形土器。
法花堂2号墳	ほっけどう	姫路市香寺町田野字法花堂		5世紀後半	箱式石棺天井部。頭骨等の人骨片と歯。甲冑（三角板鋌留短甲、頸甲、肩甲）、草摺、鉄鍬、直刀2。
権現山51号墳	ごんげんやま	姫路市御津町中島字王子越	前方後円墳	前期	全長43m。人骨（上腕骨、頭蓋骨、歯）。三角縁神獸鏡5、特種器台形埴輪、特種壺形埴輪、木製枕、貝製品、ガラス小玉、武器及び生産用具類、壺形土器。
輿塚古墳	こしづか	姫路市御津町黒崎	前方後円墳	4世紀後半	全長110m。竪穴式石室。鏡（行方不明）、大型円筒埴輪。
瓢塚古墳	ひさごづか	姫路市勝原区丁	前方後円墳		（整理中、近日掲載）
見野長塚古墳	みのながづか	姫路市四郷町見野	前方後円墳	6世紀前半	（整理中、近日掲載）

相生市

古墳の名称	読み仮名	所在地	古墳の種類	古墳時代	出土遺物など特徴
壺根古墳群	つばね	相生市坪根字大谷		5世紀中頃～6世紀	集団墓（石棺群9）、箱式石棺。滑石製の白玉、棗玉、勾玉、鉄刀子、碧玉管玉、青銅小型鏡、須恵器、土師器。
那波野丸山窯跡	なばのまるやま	相生市那波野字土井		5世紀末～7世紀初頭	7基以上。半地下式窯窯。杯、高杯、壺、甕、提瓶、ほそう。円筒埴輪、布目瓦。
那波野古墳	なばの	相生市那波野	円墳	7世紀前半	径2.5m。横穴式石室。
大避山1号墳	おおさげやま	相生市若狭野下土井	前方後円墳	初頭	(整理中、近日掲載)
宿禰塚古墳	すくねづか	相生市那波野字土井	帆立貝形		(整理中、近日掲載)
若狭野古墳	わかさの	相生市若狭野町若狭野	方墳	7世紀中頃	(整理中、近日掲載)

赤穂市

古墳の名称	読み仮名	所在地	古墳の種類	古墳時代	出土遺物など特徴
放亀山1号墳	ほうきやま	赤穂市東有年・有年櫛原	前方後円墳		(整理中、近日掲載)
蟻無山古墳群	ありなしやま	赤穂市有年原	帆立貝形古墳ほか		(整理中、近日掲載)
みかんのへた山古墳群	みかんのへたやま	赤穂市坂越	円墳	中期初頭	(整理中、近日掲載)

宍粟市

古墳の名称	読み仮名	所在地	古墳の種類	古墳時代	出土遺物など特徴
河東南遺跡	かわひがしみなみ	宍粟市山崎町神谷・中・三谷		～後期	集落跡。竪穴住居跡8（不整形竪穴式・円形竪穴式・方形竪穴式・隅丸方形竪穴式）、土坑、ピット状遺構、溝状遺構。須恵器杯、有蓋高杯、蓋杯。土師器の壺、瓶。祭祀具（滑石製双孔円板）、土器片。
伊和中山古墳群	いわなかやま	宍粟市一宮町大字伊和	円墳等	4世紀後半～6世紀	前方後円墳1（全長6.2m）、円・方墳16。竪穴式石室、木棺。仿製方格T字鏡、碧玉製勾玉、碧玉製管玉、滑石製勾玉、小玉、堅櫛、環頭太刀、鉄剣3、鉄槍、鉄鏃、鉄斧、祭祀遺物。
三津群集墳	みつづ	宍粟市山崎町三津	円墳等	6世紀後半	(整理中、近日掲載)

たつの市

古墳の名称	読み仮名	所在地	古墳の種類	古墳時代	出土遺物など特徴
長尾タイ山古墳群	ながおたいやま	たつの市揖西町長尾	円墳等	5世紀末～6世紀後半	円墳、方墳など古墳12、土壇群、建物跡。木棺直葬、箱式石棺。埴輪列（円筒・朝顔形・人物・家形・動物）、冠、金環、メノウ勾玉、水晶勾玉、ガラス小玉、鉄刀、鉄鏃、鉄地金銅張鏡板、馬鐸、須恵器など。
龍子三ツ塚古墳群	りょうこみつづか	たつの市揖西町龍子	前方後円墳など	前期	1号墳（前方後円墳、全長38m）、2号墳（円墳、径20m）。波文帯神獸鏡、波文帯三神三獸鏡、小型三角縁四獸鏡。鉄剣、短剣、鉄刀、短冊形鉄斧、手斧頭、鉄鏃、土師器。
龍子向イ山遺跡	りゅうこむかいやま	たつの市揖西町龍子字向イ山	円墳	～後期	円墳4。横穴式石室。須恵器、土師器、鉄器（鏃、刀子、馬具、釘、耳環）。旧石器時代から。
西宮山古墳	にしみややま	たつの市龍野町日山	前方後円墳	6世紀中頃～後期	全長35m。埴輪列跡、横穴式石室。鳥形装飾台付子持壺、器台、杯蓋。変形獸形鏡片、金製心葉形耳飾、銅製三輪玉、銀製空玉、コハク素玉、コハク小玉、ガラス製丸玉、銀製花形飾金具、馬具、武器及び武具、農工具、須恵器、土師器、円筒埴輪、形象埴輪（家形・朝顔形円筒）
姥塚古墳	うばづか	たつの市新宮町馬立北谷	円墳	6世紀中頃～後期	径19m。横穴式石室。5個の小壺を付けた台付装飾壺。
吉島古墳	よしま	たつの市新宮町吉島字新山	前方後円墳	前期	全長30m。竪穴式石室。長宜子孫内行花文鏡、尚方作龍虎獸帯鏡、三角縁華文帯四獸鏡、三角縁四神四獸鏡、三角縁大型盤龍鏡など鏡6。ガラス小玉、土師器。
養久山古墳群	やくやま	たつの市揖保川町養久ほか	前方後円墳	前期	（整理中、近日掲載）
黍田古墳群	きびた	たつの市揖保川町黍田原	方墳		渡来集団？ （整理中、近日掲載）
権現山梶山大壷郡	ごんげにやまかじやま	たつの市揖保町真砂権現山、梶山、揖保川町市場		6世紀	（整理中、近日掲載）

市川町

古墳の名称	読み仮名	所在地	古墳の種類	古墳時代	出土遺物など特徴
倉谷古墳	くらたに	市川町奥	円墳	5世紀頃	（整理中、近日掲載）
山王1・2号墳	さんのう	市川町澤	円墳	6世紀頃	（整理中、近日掲載）

福崎町

古墳の名称	読み仮名	所在地	古墳の種類	古墳時代	出土遺物など特徴
東広畑興奮	ひがしひろはた	福崎町西田原	円墳	6世紀後半	(整理中、近日掲載)
妙徳山古墳	みょうとくざん	福崎町東田原	円墳	6世紀末	(整理中、近日掲載)
相山古墳	あいやま	福崎町大貴	前方後円墳	中期、6世紀後半	(整理中、近日掲載)
大塚古墳	おおつか	福崎町山崎	円墳		(整理中、近日掲載)

神河町

古墳の名称	読み仮名	所在地	古墳の種類	古墳時代	出土遺物など特徴
城山古墳群	しろやま	神河町寺前		6世紀後半	(整理中、近日掲載)

太子町

古墳の名称	読み仮名	所在地	古墳の種類	古墳時代	出土遺物など特徴
松田山古墳	まつだやま	太子町佐用岡		前期、4世紀後半	竪穴式石槨。舶載の斜縁神獸鏡、筒型銅器、銅鏃、鉄鏃。

上郡町

古墳の名称	読み仮名	所在地	古墳の種類	古墳時代	出土遺物など特徴
中山13号墳	なかやま	上郡町高田台	前方後円墳	初頭	(整理中、近日掲載)

佐用町

古墳の名称	読み仮名	所在地	古墳の種類	古墳時代	出土遺物など特徴
金屋遺跡	かなや	佐用町上月町金屋		全期	製鉄炉跡(炉床跡3)。旧石器時代～平安。

豊岡市

古墳の名称	読み仮名	所在地	古墳の種類	古墳時代	出土遺物など特徴
カチヤ古墳	かちや	豊岡市三宅字カチヤ	楕円形	前期末～中期初頭	長径17～19m。組合式石棺。多い玉類（碧玉製勾玉11、碧玉製管玉21、ガラス小玉5、滑石製白玉247）、鉄剣、鉄刀子、珠文鏡。
下陰古墳群	しもかげ	豊岡市下陰字山田	円墳等	～6世紀前半	径10m内外の古墳群。木棺直葬。須恵器、直口壺など。弥生土器も。
大師山古墳群	だいしやま	豊岡市引野字地獄谷	円墳等	6世紀前半～7世紀中頃	円墳等10基。径16～18m。竪穴系横口式石室が主。須恵器、鉄器、耳環が大量。玉類は、コハク製品、埋れ木製品など。小判形軽石製品。
見手山古墳群	みてやま	豊岡市妙楽寺字大谷	前方後円墳等	6世紀	1号墳（見手山古墳、前方後円墳、全長37mだったが消滅）、浅い溝、竪穴系横口式石室。二枚貝二個納入須恵器杯（蓋、身）2セット、鉄器、銀製空玉片など玉類。
見手山横穴墓群	みてやま	豊岡市妙楽寺字見手山		7世紀前半	4基。刀子片、直刀、須恵器瓷片、杯身片、小皿、刀子、鉄鏃。
中郷深谷古墳群	なかのこうふかだに	豊岡市中郷字深谷	方墳等	4世紀末～5世紀前半	1号墳（方墳、軽21m）。組合式石棺、竪穴式石室、土器館、組合式木棺。後漢の長宜子孫内行花文鏡片、仿製内行花文鏡、小型刀子、土師器。鉄製の斧、銚、やりがんな、槍、釧。弥生遺跡・中世遺跡も。
森尾古墳	もりお	豊岡市森尾字市尾	方形台状墓	4世紀後半	径35m×24m。竪穴式石室。伸展葬人骨、三角縁神獸鏡（正始元年、204）の記年銘の舶載鏡片。方格規矩鏡、四神四獸鏡。鉄刀、鉄剣、銅鏃。勾玉、管玉、ガラス製や碧玉製の玉類。
森尾北浦古墳群	もりおきたうら	豊岡市神美台		5世紀前半頃？	（整理中、近日掲載）
二見谷古墳群	ふたみだに	豊岡市城崎町二見谷	円墳等	6世紀後半	円墳（径20m）など6基。横穴式石室、箱式石棺。圭頭太刀2、刀子5、鉄鏃、馬具、棺飾金具、かすがい、耳環、金銅装罽、鞆尻金具、金銅鈴、青銅鈴、碧玉勾玉、水晶勾玉、水晶切子玉、管玉、須恵器、土師器など。
出持地古墳群	いずもち	豊岡市竹野町須谷字出持地	方形台状墓等	初頭	方形台状墓など4基。土壇墓14。円形竹管文壺形土器。
鬼神谷窯跡	おじんだに	豊岡市竹野町鬼神谷字宮ノ下		5世紀末～6世紀初頭、7世紀中頃	工房跡。地下式窖窯。土坑、竪穴住居跡2。須恵器、土師器。ガラス小玉、土玉、紡錘車、製塩土器、土錘、鉄滓。
鎌田若宮古墳群	かまたわかみや	豊岡市鎌田		前期前半～6世紀中頃	弥生墳墓・古墳（整理中、近日掲載）
鎌田古墳群	かまた	豊岡市下宮		前期末頃～中期	（整理中、近日掲載）
納屋ホーキ古墳群	なやほーキ	豊岡市上佐野	前方子応援墳、円墳、方墳	5世紀以前？	（整理中、近日掲載）
クズ谷1号墳	くすたに	豊岡市大篠岡	円墳	7世紀	（整理中、近日掲載）

古墳の名称	読み仮名	所在地	古墳の種類	古墳時代	出土遺物など特徴
半坂峠古墳群	はんざかとうげ	豊岡市大篠岡		前期末～中期前半頃	(整理中、近日掲載)
立石山崎古墳群	たていしやまさき	豊岡市神美台		6世紀初め頃	弥生後期の木棺墓も(整理中、近日掲載)
立石古墳群	たていし	豊岡市神美台	円墳等	4～6世紀中頃	弥生後期の住居跡も(整理中、近日掲載)
長谷ホウジ1号墳	ながたにほうじ	豊岡市長谷		5世紀前半頃	(整理中、近日掲載)
長谷ハナ古墳群	ながたにはな	豊岡市長谷		4世紀後半頃～5世紀後半	(整理中、近日掲載)
入佐山古墳群	いるさやま	豊岡市出石町魚屋・下谷	方墳等	前期、4世紀後半	1号墳(方墳、径20m×16m)、2号墳(円墳、径15m)、3号墳(方墳、径36m×23m)、及び16以上の木棺直葬墓。家形埴輪片。後漢の方銘四獣鏡、仿製四獣鏡、直刀2、鉄剣2、槍、鉄鏃、やりがんな、鉄斧、鉄鎌、ガラス玉、砂鉄、土器等。(整理中、近日掲載)
茶臼山古墳	ちゃうすやま	豊岡市出石町谷山字椋谷	円墳	5世紀後半	径53m、竪穴式石室。人骨や刀(伝)。円筒及び形象埴輪。
下安良城山古墳	しもやすらしろやま	豊岡市出石町安良		5世紀前半	(整理中、近日掲載)
田多地古墳群・経塚	ただち	豊岡市出石町田多地		5世紀前半	平安時代の経塚も(整理中、近日掲載)
篠谷古墳群	しのだに	豊岡市出石町口小野		6世紀後半頃	(整理中、近日掲載)
箱根山2号墳	はこねやま	豊岡市出石町伊豆		中期	(整理中、近日掲載)
鶏塚古墳	にわとりづか	豊岡市出石町谷山	円墳	6世紀後半頃	(整理中、近日掲載)
長持形石棺部材	ながもちがたせんっかんぶざい	豊岡市出石町		中期前葉?	石棺部材、朝来市の池田古墳から?(整理中、近日掲載)
寺坂古墳群	でらさか	豊岡市出石町寺坂		7世紀前半?	(整理中、近日掲載)
榎見古墳	よのみ	豊岡市出石町榎見		6世紀後半頃	5基の横穴式石室墳中4基残る。南端の榎見古墳から須恵器短頸壺が出土。
赤坂1号墳	あかさか	豊岡市但東町畑		7世紀第3四半期	終末期の大型の横穴式石室
栗尾古墳群	くりお	豊岡市但東町栗尾	円墳		(整理中、近日掲載)
三原古墳群	みはら	豊岡市但東町三原	方墳等	7世紀	6基の古墳群。横穴式石室。4号墳(一辺15m)。須恵器。
奥藤古墳	おくふじ	豊岡市但東町奥藤		6世紀末	横穴式石室墳、須恵器。
馬塚古墳	うまづか	豊岡市日高町中		6世紀前半～	(整理中、近日掲載)
尼ヶ宮古墳群	あまがみや	豊岡市日高町水上		5世紀中頃～6世紀後葉	(整理中、近日掲載)
羽根山古墳	はねやま	豊岡市日高町水上			(整理中、近日掲載)

古墳の名称	読み仮名	所在地	古墳の種類	古墳時代	出土遺物など特徴
西垣古墳群	にしがき	豊岡市日高町山本	円墳	4世紀後半～5世紀初頭	(整理中、近日掲載)
馬場ヶ先古墳	ばばがさき	豊岡市日高町鶴岡		中期後半	(整理中、近日掲載)
楯縫古墳	たてぬい	豊岡市日高町鶴岡	円墳	7世紀前葉	大型古墳。横穴式石室、須恵器、刀、鉄鏃、馬具
法尺谷古墳群	ほしゃくだに	豊岡市日高町日置	円墳		(整理中、近日掲載)
小山古墳群	こやま	豊岡市日高町十戸		5世紀前半～6世紀初め	古墳5基、弥生の墳墓5基、須恵器の窯跡
小垣谷古墳群	おがきだに	豊岡市日高町祢布		6世紀頃	中期後葉～後期前葉の古墳群。箱式石棺、木棺直葬も。刀、刀子、鉄鏃。

養父市

古墳の名称	読み仮名	所在地	古墳の種類	古墳時代	出土遺物など特徴
箕谷古墳群	みいだに	養父市八鹿町小山	円墳等	後期、7世紀初中期	円墳等5基。箕谷2号墳(円墳、径1.2～1.4m、横穴式石室)から記年銘文(戊申年、608年)入りの太刀。須恵器、土師器、鉄刀4、長頸鏃4、馬具。
八木西宮遺跡	やぎにしのみや	養父市八鹿町八木字西宮	円墳等	後期、6世紀中頃	八木西宮古墳(円墳、径1.4～1.6m)。鉄鎌、直刀、鉄鏃、鹿角製小刀、刀子、須恵器。旧石器時代、縄文、弥生遺跡も。
大藪古墳群	おおやぶ	養父市大藪		古墳時代後期	約110基の古墳群。但馬最大の古墳密集。禁裡柄古墳、塚山古墳、こうもり塚古墳など。
禁裡塚古墳	きんりづか	養父市養父町大藪字中西		6世紀中頃	大藪古墳群。大型石室墳、横穴式石室。ガラス玉、装飾須恵器片。
塚山古墳	つかやま	養父市大藪		6世紀末～7世紀初頭	(整理中、近日掲載)
こうもり塚古墳	こうもりづか	養父市大藪	方墳		(整理中、近日掲載)
観音塚古墳	かんのんづか	養父市養父町上野字平野	円墳	6世紀初頭	径2.7m、竪穴横口式石室。須恵器、円筒埴輪。鉄器(鏃、馬具)、刀、刀子、やりがんな、玉類(ガラス玉、碧玉製管玉2、水晶製管玉5)
浅間西山A古墳群	あさまにしやま	養父市八鹿町浅間		6世紀後半～末期	西山C古墳群も。(整理中、近日掲載)
浅間西山B古墳群	あさまにしやま	養父市八鹿町浅間		5世紀末～6世紀前半	むぎばな古墳群も。(整理中、近日掲載)
広瀬古墳群	ひろせ	養父市八鹿町宿南	円墳	6～7世紀	
源氏山古墳群	げんじやま	養父市八鹿町宿南		4世紀代～5世紀	(整理中、近日掲載)
宿南びくに古墳	しゅくなみびくに	養父市八鹿町宿南		6世紀中頃～後半	(整理中、近日掲載)
夕垣古墳群	ゆうがき	養父市八鹿町下網場		6世紀中頃	1～9号墳。(整理中、近日掲載)
沖田古墳群	おきた	養父市八鹿町九鹿	円墳等	5世紀初頭～中頃	沖田1～11号墳。(整理中、近日掲載)
竹ノ内古墳群	たけのうち	養父市八鹿町九鹿		6世紀前半～7世紀中頃	(整理中、近日掲載)

古墳の名称	読み仮名	所在地	古墳の種類	古墳時代	出土遺物など特徴
西家ノ上古墳群	にしやのうえ	養父市八鹿町小山		7世紀前葉	西家ノ上遺跡（弥生時代中期後半）も。（整理中、近日掲載）
太田和古墳・遺跡	おおたわ	養父市八鹿町小山		5世紀後半～末	古墳時代の住居跡、大多和古墳（整理中、近日掲載）
小山古墳群	こやま	養父市八鹿町小山		4世紀後半	東家ノ遺跡の上に築造、9基。（整理中、近日掲載）
国木とが山古墳群	くにきとがやま	養父市八鹿町高柳・国木	前方後円墳ほか	5世紀中頃～6世紀中頃	（整理中、近日掲載）
米里山際古墳	めいりやまぎわ	養父市八鹿町米里		7世紀前半頃	米里古墳群。
寺池古墳	てらいけ	養父市大谷		6世紀後葉	竪穴系横口式石室。（整理中、近日掲載）
マシバ古墳群	ましば	養父市万久里	円墳ほか		7基。（整理中、近日掲載）
片山古墳群	かたやま	養父市浅野			弥生後期後半～古墳時代の片山1号墳（井垣古墳）。（整理中、近日掲載）
田和古墳	たわ	養父市大谷町夏梅		4世紀末～5世紀初頭	（整理中、近日掲載）
堀畑1号墳	ほりはた	養父市堀畑	円墳	6世紀後葉～末	尻木谷古墳群。弥生後期の集落跡。（整理中、近日掲載）
ユウ山1号墳	ゆうやま	養父市堀畑	円墳	6世紀中頃	（整理中、近日掲載）

朝来市

古墳の名称	読み仮名	所在地	古墳の種類	古墳時代	出土遺物など特徴
筒江中山古墳	つつえな かやま	朝来市和田山町筒江中山	円墳等	4世紀末～6世紀初頭	筒江中山古墳群。24基の古墳群。7号墳（円墳、径10m）や方墳。割竹形木棺、土壇墓、箱形木棺。内行花文鏡、頭椎太刀、鉄剣、鉄鏃、大型鑄造鉄斧、鉞。
城ノ山古墳	じょうの やま	朝来市和田山町東谷	円墳	4世紀末	径36m、箱形木棺直葬。人体頭部と足部。勾玉（琥珀製・硬玉製・ガラス製・碧玉製）から成る首飾り。方格規矩八禽鏡、青蓋作四獣鏡、唐草文帯重圈文鏡、鉄剣4、石製合子身、琴柱形石製品、鉄刀2、刀子9、やりがんな8、鉄斧、石釧。
池田古墳	いけだ	朝来市和田山町平野	前方後円墳	5世紀初頭	全長141m、周濠、渡土堤と造出。長持形石棺。水鳥形（23個）、船形・家形・盾形などの形象埴輪、朝顔形円筒埴輪、円筒埴輪、蓋（きぬがさ）形木製品（埴輪）。須恵器。
柿坪中山古墳群	かきつば なやま	朝来市山東町柿坪	方形台状墓等	前期	方形台状墓、円墳（径20m）などの集団墓。小竪穴式石室、箱式石棺、木棺。鉄器。
持谷古墳	もちだに	朝来市山東町越田字持谷		5世紀前半	自然地形利用。組合式木棺。鉄器（刀、剣、鏃、斧、刀子）、玉類（勾玉、小玉）、墓上祭祀供獻土師器（高杯、甕片）。

古墳の名称	読み仮名	所在地	古墳の種類	古墳時代	出土遺物など特徴
櫛名谷古墳群	くしなだに	朝来市山東町西谷字櫛名谷	円墳・方墳	5世紀後半～6世紀前半	円墳4基(径13mなど)、方墳4基。木棺墓群。小型箱式石棺、土壙墓。須恵器、土師器、鉄鏃、刀子、鎌、玉類(メノウ勾玉、石棗小玉、ガラス小玉)、鉄滓。
船宮古墳	ふなみや	朝来市朝来町桑市字野條	前方後円墳	5世紀後半	全長91m、周濠、造り出し付設、葺石。埴輪列跡、埴輪(円筒、形象)、蓋形埴輪(完成品)、宮船?
茶すり山古墳	ちゃすりやま	朝来市和田山町筒江	円墳	5世紀中期中葉	近畿最大の直径90m。埴輪列(円筒埴輪や朝顔形埴輪)。木棺直葬。鏡。蛇行剣2、盾、槍鉞、鉄釘などの武器。近畿地方最大の円墳、国史跡。
西山古墳群		朝来市和田山町東谷			城ノ山裏古墳群も。西山1号墳から円筒埴輪片。(整理中、近日掲載)
岡田古墳群	おかだ	朝来市和田山町岡田・弥生が丘	前方後円墳、円墳ほか	6世紀前半～	7基。小丸山古墳ほか。古墳下層に弥生時代遺跡あり。(整理中、近日掲載)
梅田東古墳群・木棺墓群	うめだひがし	朝来市和田山町加都		古墳時代初頭～前期、	古墳の下層に弥生時代後期前半～中頃の木棺墓群あり。縄文も。
向山古墳群	むこやま	朝来市和田山町安井		前期～後期	(整理中、近日掲載)
東南山古墳群	ひがしみなみやま	朝来市山東町大月		弥生～古墳	ほか馬場古墳群、寺山古墳群、宮ノ谷古墳群、大將軍古墳群、大工山古墳群、矢谷古墳群、
東南山2・3号墳	ひがしみなみやま	朝来市山東町大月		5世紀前半代ほか	(整理中、近日掲載)
金梨山古墳群	かねなしやま	朝来市山東町迫間		後期	迫間古墳群と池ノ端古墳群(整理中、近日掲載)
芝花古墳群	しばはな	朝来市山東町柿坪	方墳ほか	前期～後期中期末	ほか和賀向山古墳群(整理中、近日掲載)
馬場17号墳・19号墳	ばば	朝来市山東町柿坪		4世紀末、5世紀中頃	(整理中、近日掲載)
若水古墳群	わかみず	朝来市山東町粟鹿		弥生末～古墳中期後半	若水古墳(整理中、近日掲載)
山町田古墳	さんちょうだ	朝来市納座		後期	ほか南山古墳群、松谷古墳群、宮谷古墳群(整理中、近日掲載)

香美町

古墳の名称	読み仮名	所在地	古墳の種類	古墳時代	出土遺物など特徴
長者ヶ平1・2号墳	ちょうじゃがなる	香美町村岡区寺河内字長者ヶ平	円墳・方墳	6世紀中頃～7世紀前半	1号墳(円墳、径31m、横穴式石室)、須恵器大甕、装飾付須恵器、箱式石棺から太刀、ガラス玉、ガラス小玉、土師器、鈴付はそう。2号墳(方墳、径26m×25m)、金環、家形陶棺、須恵器片。
文堂古墳	ぶんどう	香美町村岡区寺河内字文堂	円墳	6世紀末～7世紀初頭	横穴式石室。金銅製環頭太刀、金銅製環頭太刀、金銅装方頭柄頭、太刀5、金環、勾玉、ガラス丸玉、珠文鏡、鉄鏃、金銅装馬具、須恵器、土師器。
三之谷1・2号墳	さんのたに	香美町村岡区高井三之谷	円墳	6世紀後半	横穴式石室。玄室の壁面に線刻壁画(騎馬像、木の葉)。

古墳の名称	読み仮名	所在地	古墳の種類	古墳時代	出土遺物など特徴
唐栗古墳群	からくり	香美町香住唐栗・若松唐栗		終末期	4基、横穴式石室、須恵器・土器・金環、管玉など
月岡古墳	つきおか	香美町香住区香住伊原			箱式石棺、鏡と鉄剣
月岡下古墳	つきおかした	香美町香住区香住唐栗		後期	横穴式石室、丁字型利器の柄付鉄斧
山谷古墳群	やまたに	香美町香住区油良		後期後半	木棺直葬墳、須恵器杯・刀・鉄鏃・鉄斧など
八幡山古墳群	はちまんやま	香美町村岡区福田八幡	円墳等		竪穴式石室など。鏡、環頭大刀、玉類、革袋形須恵器等、耳状把手付土師器高杯など

新温泉町

古墳の名称	読み仮名	所在地	古墳の種類	古墳時代	出土遺物など特徴
対田清水谷古墳群	たいたしみずだに	新温泉町対田清水谷		弥生後期～古墳後期	木簡直爪墓から標石・石杵等
小坂谷古墳群	おさかだに	新温泉町対田小坂谷		後期	内行花文鏡等
浅谷下山古墳群	あさたにしもやま	新温泉町二日市浅谷		前期	珠文鏡等
二方古墳	ふたかた	新温泉町田井松村	円墳		横穴式石室。家形石棺
井ノ谷古墳群	いのたに	新温泉町二日市井ノ谷		4世紀末～5世紀初め	9基（整理中、近日掲載）
高末引谷古墳	たかすえひきたに	新温泉町高末引谷		弥生末～古墳初頭	有力家族の墓。木棺墓4基、土器館墓4基の計8基。管玉、刀子。（整理中、近日掲載）
初瀬谷・柏谷古墳群	はつせだに・かしわだに	新温泉町七釜		弥生後期後葉～古墳前期前葉	有力家長の墓域。弥生後期後葉の土器壺、甕、高杯、注口土器、鼓形器台、管玉。古墳前期前葉の鉄製武器類の剣か槍、青銅製の内行花文鏡の破片、玉類。

丹波

丹波篠山市

古墳の名称	読み仮名	所在地	古墳の種類	古墳時代	出土遺物など特徴
雲部車塚古墳	くもべくるまづか	丹波篠山市篠山町東本庄字車塚坪	前方後円墳	中期	県下第2の前方後円墳。全長140m、周濠、埴輪、竪穴式石室。陪塚2（方墳で径2.5m、円墳で径3.0m）。長持形石棺、甲冑、刀剣類など鉄製の武器類（刀34、剣8、鉞、鎧鉢4、鎧洞、矢尻107、衝角付冑、短甲）
新宮古墳	しんぐう	丹波篠山市篠山町郡家字宮の東	円墳	中期後半	郡家古墳群の盟主墳。径53m。甲冑、太刀（所在不明）。石棺材？ 円筒埴輪片。
北条古墳	ほうじょう	丹波篠山市細工所	方墳	中期、5世紀中頃	径30m。円筒埴輪、形象埴輪（家形・短甲・鞆）、鉄剣又は鉄槍。
洞中古墳群	どうなか	丹波篠山市篠山町曾地中字洞中	円墳等	6世紀後半	前方後円墳1、円墳3。洞中1号墳（円墳、径30m）、洞中2号墳（前方後円墳、全長35m）。横穴式石室。遺物なし。
上板井古墳群	かみいたい	丹波篠山市西紀町上板井	円墳等	4世紀末～5世紀前半	1号墳（円墳、径14m、葺石、割竹形木棺直葬）、鉄剣、鉄斧、やりがんな。2号墳（円墳、径13m）、鉄剣、鉄のみ、内行花文鏡、勾玉、管玉、ガラス小玉、鉄刀子。弥生の集団墓も。中世の石組みの経塚、中世墓。
内場山古墳	うちばやま	丹波篠山市西紀町東木之部	方形台状墓	初期	墓10数基。木棺。長い鉄刀。
灰高古墳群	かいだか	丹波篠山市大山下川向		6世紀前葉～7世紀前半	9基。横穴式石室、木棺直葬墳。鉄刀、鉄鍬、刀子、耳環、須恵器など。方形竪穴住居あと13棟、段上遺構5基、カマドを持つ住居跡などの灰高遺跡も。
すえが谷西古墳群	すえがだににし	丹波篠山市大山下川向	円墳など	弥生、古墳前期～中期	弥生終末期の周溝墓。古墳前期～中期の竪穴住居跡。円墳と小石墳。刀子、鉄鍬、耳環、須恵器。
すえが谷7～9号墳	すえがだに	丹波篠山市大山下川向	前方後円墳	5世紀末～	刀、鉄鍬、須恵器、鋸、勾玉、管玉、小玉など、探検、刀子。
桂ヶ谷南古墳	かつらがたにみなみ	丹波篠山市大山下川	円墳	6世紀後半	無袖式横穴石室。須恵器、鉄鍬、刀子
桂ヶ谷奥古墳	かつらがたにおく	丹波篠山市大山下川向	円墳	6世紀後半～7世紀中頃	片袖式横穴石室。須恵器、土師器、刀、鍬、刀子、勾玉、管玉、耳環。
大滝2号墳	おおたき	丹波篠山市大山下大滝	前方後円墳、円墳など	中期末	7基の大滝古墳群。円筒埴輪、家形埴輪、円筒埴輪棺。櫛歯文鏡、剣、刀、玉類、鉄鍬、鎌、鉄斧、鉄鉋など、須恵器群。馬具片、滑石製紡錘者
箱塚4号墳	はこづか	丹波篠山市小坂	円墳	6世紀後半～7世紀中頃	沢の浦古墳群5基。うち明主墳、円筒埴輪列、装飾付台付壺や特殊扁壺の須恵器、鉄刀、鉄鍬、馬具、耳環、勾玉・管玉・切子玉・小玉・土玉
宮田1号墳	みやた	丹波篠山市宮田	円墳	5世紀末～世紀末	6基の古墳群。木棺直葬、乳文鏡1、金製耳輪2、D銅釧1、管玉25、ガラス玉4、白玉2、ガラス製勾玉1、鉄鍬3、刀子1、須恵器坏蓋、異形須恵器の耳坏、朝顔形円筒埴輪、須恵器広口壺。

古墳の名称	読み仮名	所在地	古墳の種類	古墳時代	出土遺物など特徴
大師山6号墳	だいしやま	丹波篠山市上板井	円墳	5世紀中葉	9基の古墳群。割竹型木棺、鉄斧、鉄鎌、勾玉、九だ珠、珠文鏡、鉄釧、鉄剣、鉄刀、鉄鏃、鉄鋌。
長者ケ谷1号墳	ちようじゃがたに	丹波篠山市網掛長者ケ谷	円墳、前方後円墳	5世紀後半	木棺直葬、剣1、直刀2、鉄鏃21、須恵器蓋坏3、蓋付高杯1、土師器高杯3、長頸壺1、土師器。
庄境1号墳	しょうきょう	丹波篠山市大沢新		6世紀後葉～7世紀前半	横穴式石室墳。須恵器、馬具、耳環、鉄刀、鉄鏃。下層に弥生中期中葉の竪穴住居跡。
真南条上3号墳	まなんじょうかみ	丹波篠山市真南条上	円墳等	6世紀中頃	木棺葬等の多葬墳。土器枕、須恵器、鉄鏃、U字形鋤先、刀子、鎌、鉄斧、勾玉・管玉・棗玉・切子玉・小玉。
よせわ1号墳	よせわ	丹波篠山市菅		中期末～後期初頭	よせわ古墳群。木棺。珍しい三角縁画文帯神獸鏡の銅鏡1面、鈴付鏡板2個、環鈴1個。
塚ノ山1号墳	つかのやま	丹波篠山市野間	円墳	6世紀前葉	塚ノ山古墳群。木棺、太刀2振、刀子3本、鉄鏃約50、須恵器。
宝地山古墳群	ほうじやま	丹波篠山市上宿・曾地口	前方後円墳、円墳ほか		14基。1号墳は前方後円墳、2号墳は木棺直葬墳で七鈴鏡・須恵器が出土、5号墳は木棺直葬墳で直刀2と須恵器、6号墳から須恵器坏・鉄片。
洞中古墳群	ほらなか	丹波篠山市曾地中	前方後円墳、円墳	6世紀代	1号墳は円墳で横穴式石室墳。2号墳は前方後円墳で横穴式石室
岩井山古墳群	いわいやま	丹波篠山市小立			9基の横穴式石室墳。3号墳は石棚付き石室。
稲荷山古墳	いなりやま	丹波篠山市小田中	前方後円墳？	古墳後期	T字形横穴式石室。

丹波市

古墳の名称	読み仮名	所在地	古墳の種類	古墳時代	出土遺物など特徴
親王塚古墳	しんのうづか	丹波市氷上町北野	円墳（前方後円墳？）	前期	径4.2m。三角縁三神三獸鏡、五獸形鏡、甲残片、金銅装馬具（文献に伝）。字石3、刀身。
長野木戸古墳群	おさのきど	丹波市氷上町長野字木戸山、他	円墳等	前期中頃～後期前半	円墳（径10～18m）及び方墳（径12～15m）などの古墳18基。箱式石棺墓2。玉類（勾玉・メノウ勾玉・滑石製棗玉・白玉・ガラス製小玉）、剣6、直刀5、矛2、鏃40、刀子2、斧9、鋤、やりがんな、鎌。土師器、土錘、壺形土器。
丸山古墳群	まるやま	丹波市山南町野坂	前方後円墳等	4世紀後半、6世紀後半	1号墳（前方後円墳、全長48m、竪穴式石室、箱式石棺、石蓋土壇、木棺直葬）、2号墳（長形方墳、径18m）、3号墳（円墳）、4号墳（円墳、径10m）。頭蓋骨、歯。四獸鏡、内行花文鏡、鉄鏃、鉄剣、鉄矛、鉄斧、鎌、鋸、鹿角装刀子、車輪石、ガラス小玉、管玉、須恵器。
奥丸山古墳群	おくまるやま	丹波市山南町奥	前方後円墳、方墳、円墳	6世紀初頭～中頃	首長一族の墓、7基。（整理中、近日掲載）
谷川東山古墳群	たにかわひがしやま	丹波市山南町谷川字東山		後期	横穴式石室内小石棺（収骨施設）（整理中、近日掲載）

古墳の名称	読み仮名	所在地	古墳の種類	古墳時代	出土遺物など特徴
野坂大谷古墳群	のさかお おたに	丹波市山南町 野坂		6世紀後葉 ～7世紀中 葉	31基。 (整理中、近日掲載)
七ツ塚古墳群	ななつづ か	丹波市柏原町 大新屋			44基の横穴式石室墳。 (整理中、近日掲載)
拳田・おさんの森古墳群	あげた・ おさんの もり	丹波市柏原町 拳田・下町	円墳、前 方後円墳	6世紀前半	拳田A古墳群3基、拳田B古墳群、おさんの森古墳群5基 (整理中、近日掲載)
清蔵谷古墳	せいぞう だに	丹波市柏原町 柏原		中期末～後 期初頭	箱式石棺、鉄刀。鉄鍬、鉈。山裾から円筒埴輪片
見長大歳神社古墳	みながお おとしじ んじゃ	丹波市柏原町 見長	円墳	6世紀後葉	両袖式の横穴式石室、羨道。集落跡の見長遺跡に隣接。 (整理中、近日掲載)
横田北古墳群	よこたき た	丹波市氷上町 横田		6世紀前半 代	土器枕として須恵器杯、鉄製刀子。須恵器有蓋高杯など (整理中、近日掲載)
中佐治古墳群	なかさじ	丹波市青垣町 中佐治		6世紀中頃	木簡直葬墓4基、箱式石棺墓1基、竪穴系横口式石室墓1基。土器、須恵器、刀子、鎌、矛など。珠文鏡、鉄製剣、鍬、農工具類。
山田丸山古墳群	やまだま るやま	丹波市春日町 山田	円墳等	6世紀前葉 ～7世紀前 半	横穴式石室墳8基 (整理中、近日掲載)
火山古墳群	ひやま	丹波市春日町 平松		5世紀後半 ～7世紀	木棺直葬墳6基、刀、鍬、刀子、鑿、斧、鎌、鑿子、円筒埴輪、蛇行剣。 横穴式石室墳5基。須恵器、鉄鍬、耳環、玉類、馬具など。
多利向山古墳群	たりむこ やま	丹波市春日町 多利		中期末～後 期初頭、7 世紀前半	管玉、小玉。 木棺直葬墳、鉄刀、鉄鍬、刀子、鉄斧、鉈。須恵器、鉄剣、鉄鍬。横穴式石室、鉄刀、鉄鍬、耳環、土玉(練玉)など。 (整理中、近日掲載)
高坂古墳群	こうさか	丹波市市島町 中竹田	円墳など	5世紀後半 ～6世紀前 半	縄文後期の土坑や弥生中期の竪穴住居などの高坂西遺跡の上？ 円墳7基、箱式石棺2基、木棺4基。須恵器子持器台。

淡路

洲本市

古墳の名称	読み仮名	所在地	古墳の種類	古墳時代	出土遺物など特徴
コヤダニ古墳	こやだに	洲本市下加茂岡		前期	竪穴式石室。三角縁三神五獣鏡。
曲田山古墳	まがたや ま	洲本市上物部			大型の横穴式石室墳。
下加茂岡古墳	しもかも おか	洲本市下加茂岡		6世紀末～ 7世紀代	横穴式石室墳、箱式石棺。
愛宕山古墳群	あたごや ま	洲本市五色町 鳥飼	円墳		3基ほか。横穴式石室と竪穴式石室。須恵器、土師器、ガラス製や水晶製の切子玉・管玉、刀子、馬具、金環など。
岡ノ谷1号墳	おかのた に	洲本市五色町 都志			片袖式の横穴式石室。家形石棺。

南あわじ市

古墳の名称	読み仮名	所在地	古墳の種類	古墳時代	出土遺物など特徴
雨流遺跡	うりゅう	南あわじ市西 淡町松帆志知 川字雨流、他		全期	水田・集落跡。竪穴住居跡12, 掘立柱糧者跡3, 鍛冶遺構、井戸。土師器、須恵器、製塩土器、碧玉の原石。
沖の島古墳群	おきのしま	南あわじ市西 淡町		6世紀後半 ～7世紀前半	18基。横穴式石室、竪穴式石室。イイダコ壺、軽石製浮子、土錘、鉄製釣針などの漁具。珍しい棒状石製品。
里丸山古墳群	さとまるやま	南あわじ市湊 里		6世紀末～ 7世紀後半	無袖式横穴式石室、竪穴系石室。

淡路市

古墳の名称	読み仮名	所在地	古墳の種類	古墳時代	出土遺物など特徴
明神古墳群	みょうじん	淡路市一宮町 明神字明神	円墳等	後期、6世紀後半	1号墳（円墳、径14m、濠）、2号墳（箱式石棺）。須恵器（杯身、杯蓋、埴瓶）、土師器（製塩土器、小型甕）、小型椀。鉄刀片、鉄製耳環、装身具（木製棗玉、碧玉製管玉、ガラス小玉）。
引野遺跡	ひきの	淡路市久留麻		前期～中期	製塩遺跡。脚台丸底式製塩土器。
石の寝屋古墳群	いしのねや	淡路市岩屋サ セブ		6世紀後半	横穴式石室、小型の箱式石棺など8基。

参考資料

『兵庫県史・考古資料編』（兵庫県）、『兵庫県の歴史』（山川出版社）、『ひょうごの遺跡』（兵庫県埋蔵文化財調査事務所、兵庫県立考古博物館）、『ひょうごの遺跡をめぐる』（石野博信著、神戸新聞総合出版センター）、『兵庫県の古代遺跡1（摂津・播磨）』『兵庫県の古代遺跡2（但馬・丹波・淡路）』（神戸新聞総合出版センター）、『古墳時代の技術革新』（兵庫県立考古博物館）、『国史跡・五色塚古墳のあゆみ』（神戸市）、『古墳で読み解く 日本の古代史』宝島社、『知識ゼロからの 古墳入門』（広瀬和雄・幻冬舎）、『ひょうご全史（上）（下）』（兵庫学取材班・神戸新聞総合出版センター）

関連URL（同ホームページ内）

郷土史料集 ※URL=<http://kdskenkyu.saloon.jp/kdsdata.htm>

ひょうごの古代遺跡（主な旧石器・縄文・弥生） ※URL=<http://kdskenkyu.saloon.jp/pdf/dt15kod.pdf>

ひょうごの主な古墳 ※URL=<http://kdskenkyu.saloon.jp/pdf/dt16kof.pdf>

ひょうごの主な歴史遺跡 ※URL=<http://kdskenkyu.saloon.jp/pdf/dt17rek.pdf>

『ひょうごの遺跡』索引及び一覧 ※URL=<http://kdskenkyu.saloon.jp/pdf/dt25kod.pdf>

ひょうごの遺跡・古墳を巡る ※URL=<http://kdskenkyu.saloon.jp/tale84kod.htm>